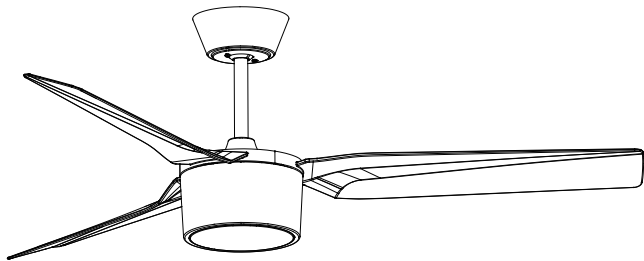


OPTONICA



GUIDA ALL'INSTALLAZIONE



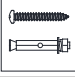



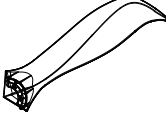

AVVERTENZE E MISURE DI SICUREZZA

- Leggere attentamente questo manuale prima dell'installazione e conservarlo.
- Utilizzare solo parti di ricambio originali.
- Per ridurre il rischio di lesioni, fissare il ventilatore direttamente alla struttura dell'edificio e utilizzare solo gli elementi di fissaggio forniti.
- Per evitare scosse elettriche, scollegare l'alimentazione dai fusibili automatici e dall'interruttore a parete prima dell'installazione. Se non è possibile bloccarli in posizione OFF, applicare un chiaro avviso sul quadro elettrico.
- Tutti i collegamenti elettrici devono essere conformi alle normative nazionali e locali (ANSI/NFPA 70). Se non si ha esperienza con gli impianti elettrici, rivolgersi a un elettricista qualificato.
- Non piegare il sistema di fissaggio delle pale durante l'installazione, il bilanciamento o la pulizia. Non inserire oggetti tra le pale in rotazione.
- Non utilizzare un regolatore elettronico di velocità. Utilizzare solo il controller originale.

1

CONTENUTO DELLA CONFEZIONE

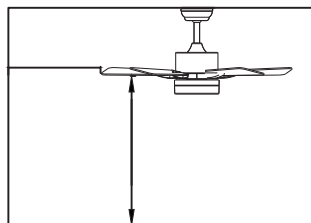
Aprire con attenzione l'imballaggio. Estrarre i componenti e posizionare il motore su una superficie morbida per evitare danni. Verificare che tutte le parti siano presenti.

		
Cappuccio	Asta lunga con sfera di sospensione	Kit viti
		
Staffa di montaggio	Coperture decorative	Motore
		
Pale	Telecomando	

PREPARAZIONE PER L'INSTALLAZIONE

Per prevenire lesioni e danni, assicurarsi che il punto di installazione consenta una distanza di 2,3 m tra le pale e il pavimento e di 76 cm da qualsiasi parete o ostacolo.

Assicurarsi che la scatola di derivazione sia saldamente fissata alla struttura dell'edificio e possa sostenere il peso completo del ventilatore.



2

PREPARAZIONE DEL LUOGO DI INSTALLAZIONE DEL VENTILATORE

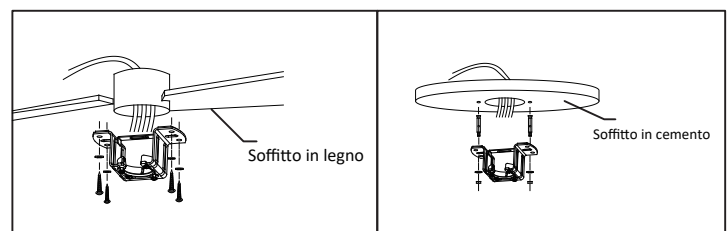
Installazione con asta di sospensione

Questo ventilatore può essere installato con un'asta su un soffitto standard o inclinato. La lunghezza di sospensione può essere aumentata utilizzando un'asta più lunga.

Per l'installazione sono necessari i seguenti strumenti: cacciavite, cacciavite a taglio, pinze regolabili o chiave inglese, scala, tronchese per fili, nastro isolante.



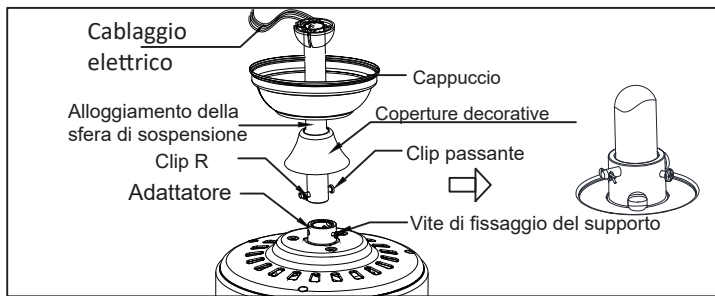
INSTALLAZIONE DELLA STAFFA



Praticare un foro di $\varnothing 8$ mm nel soffitto in cemento e inserire il bullone. Allineare la staffa con il foro e quindi serrare con un dado.

3

ASSEMBLAGGIO E SOSPENSIONE DEL VENTILATORE



Se si desidera aumentare la lunghezza di sospensione del ventilatore, è necessario rimuovere la sfera di sospensione dall'asta da 6 pollici fornita, per utilizzarla con un'asta più lunga (opzionale).

(Se si desidera utilizzare l'asta da 6 pollici, seguire le istruzioni qui sotto.)

Per rimuovere la sfera di sospensione, allentare la vite di fissaggio sulla sfera e rimuovere il perno e la clip. Abbassare la sfera e rimuovere il perno di arresto. Sfilare la sfera dall'asta originale A e inserirla sulla barra più lunga (la parte superiore dell'asta è dotata di foro per la vite di fissaggio; utilizzare questo foro durante il serraggio). Inserire il perno di arresto nella parte superiore dell'asta estesa e sollevare la sfera di sospensione. Assicurarsi che il perno sia allineato con le scanalature interne della sfera, quindi serrare bene la vite di fissaggio.

Suggerimento: Per facilitare il passaggio dei cavi elettrici attraverso l'asta, avvolgere le estremità dei fili con un po' di nastro isolante.

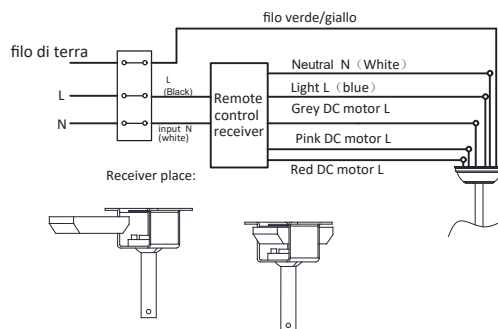
Allentare le viti e il dado nella parte superiore del corpo motore. Rimuovere il perno e la clip dall'asta (se non è già stato fatto). Far passare l'asta attraverso il cappuccio.

Far passare i cavi elettrici attraverso l'asta e tirare il cavo in eccesso dalla parte superiore.

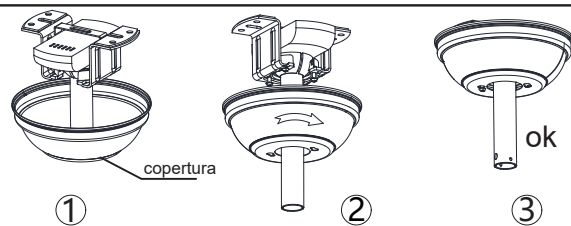
Inserire l'asta nel supporto del corpo motore e reinserire il perno e la clip precedentemente rimossi. Serrare bene le viti e il dado del supporto. Abbassare il cappuccio sul corpo motore.

4

COLLEGAMENTO DEL TELECOMANDO



MONTAGGIO DEL COPERCHIO (CANOPY)



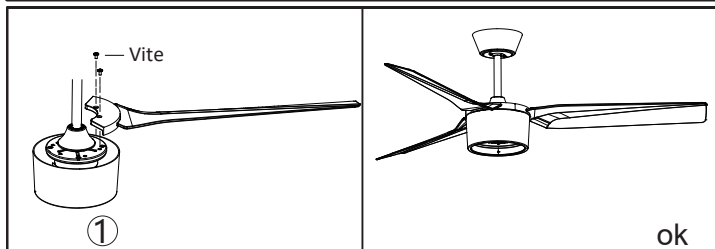
Sollevare la copertura verso la staffa di montaggio, allineando le viti allentate della staffa con le aole della copertura. Ruotare la copertura per bloccarla. Reinserire le viti e serrarle con un cacciavite.

Dopo che la staffa di montaggio è fissata saldamente alla scatola di derivazione ed è in grado di sostenere il ventilatore, è possibile appenderlo. Tenere il ventilatore saldamente con entrambe le mani. Inserire l'asta attraverso l'apertura della staffa e lasciare che la sfera di sospensione si appoggi sulla staffa. Ruotarla finché non si allinea con l'elemento di fissaggio della staffa.

Suggerimento: Chiedere l'aiuto di un'altra persona per tenere stabile la scala e aiutare a sollevare il ventilatore.

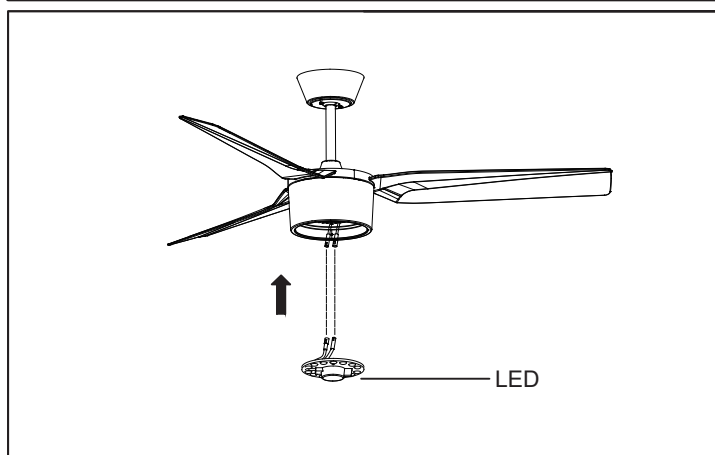
5

MONTAGGIO DELLE PALE



Avvitare la pala all'elemento A e fissarla con l'elemento B. Non serrare completamente le viti in una sola volta finché tutte le 8 pale non sono montate. Installare le pale del ventilatore sul motore.

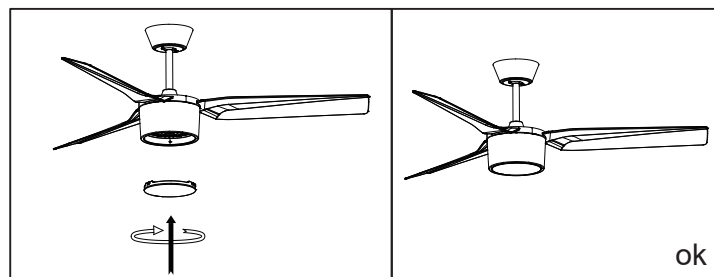
COLLEGAMENTO DELLA LAMPADA LED



Collegare i cavi della lampada LED facendo corrispondere i colori.

6

MONTAGGIO DEL PANNELLO DECORATIVO



Riposizionare il coperchio e il paralume sul pannello LED e fissarli con le clip decorative e i dadi.

IMPORTATORE: Prima Group 2004 LTD, Bulgaria, 1582 Sofia, Druzhba 2, Viale "Prof. Tsvetan Lazarov" 126A, 4 piano; Telefono: +359 2 988 45 72;

7